

MEDICA
全自动电解质分析仪

EasyLyte www.medicacorp.cn

Na⁺/K⁺

Na⁺/K⁺/Cl⁻

Na⁺/K⁺/Li⁺

Na⁺/K⁺/Ca⁺⁺/pH



EasyLyte

• 使用简单

简单的中文菜单式界面, "Yes/No"快捷操作
全血、血清、血浆或尿样
60秒内自动打印出检测结果
自动或根据需要进行校准
自动探针冲洗

• 简单维护

所有校准品都装在使用方便的、容易处理的试剂包中。
所有废液都被收集到试剂包中。
免维护电极无需任何维护。
模块式设计使得分析仪的维护工作变得简便而快捷。

• 简单配置

分析仪的价格经济实惠。
单次测试的成本低。

• 4种模式可供选择：

- EasyLyte Na^+/K^+
- EasyLyte **PLUS** $\text{Na}^+/\text{K}^+/\text{Cl}^-$
- EasyLyte **Lithium** $\text{Na}^+/\text{K}^+/\text{Li}^+$
- EasyLyte **Calcium** $\text{Na}^+/\text{K}^+/\text{Ca}^{++}/\text{pH}$



一次性免维护电极



只需简单按 **Yes**或**No** 即可分析血清、血浆或全血等不同样本。

Yes No

阀门标准组件选择
校准剂和冲洗溶液



Cl⁻



内置的打印机能打印患者的测定结果、校准值、质量控制数据和结果汇总，并标出异常结果。

K⁺



毛细管取样器可拆卸的，容易处理。



简便的取样器

使用方便的取样器模块能快捷地与EasyLyte Na/K Na/K/Cl、Na/K/Li分析仪连接，增强了实验室功能。

- 21个样本位置
- 专用Stat位置
- 正常/异常QC位置
- 超范围值的样本自动重复选项

Li+

pH

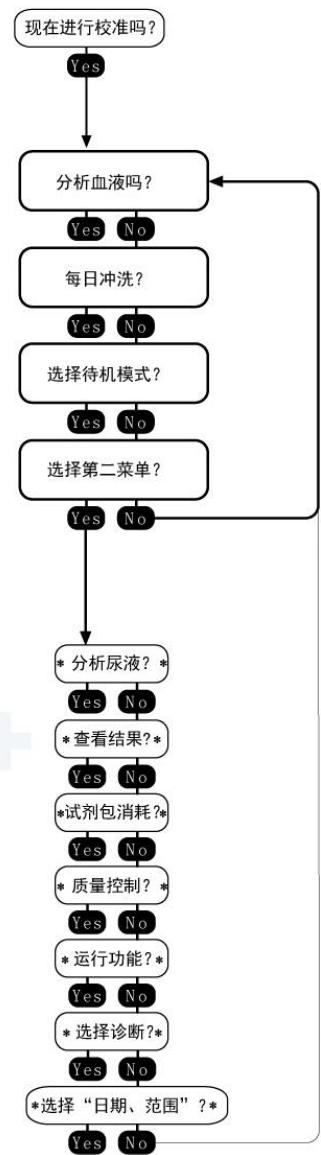
分析仪软件保证了操作的方便性

软件计算质量控制的统计数据，提示异常结果，监控运行过程。

- 双按钮操作
- 自动校准
- 用户友好的菜单

Ca⁺⁺

Na⁺



Na^+

Li^+

Cl^-



规格

(Na⁺/K⁺, Na⁺/K⁺/Cl⁻, Na⁺/K⁺/Li⁺, Na⁺/K⁺/Ca⁺⁺/pH)

MEDICA
麦迪卡医疗产品

麦迪卡医疗设备（苏州）有限公司
地址：江苏省苏州市高新区锦峰路8号医疗科技产业园1号楼404、405室
电话：0512-87660980
传真：0512-87660970
网站：www.medicacorp.cn

CLIA等级：	中等复杂性			
样本类型：	全血、血清、血浆或尿样			
样本规格：	100 μL全血、血清、血浆、60 μL 毛细管 或400 μL 稀释（1：10）尿液。			
方法：	离子选择电极（ISE）			
检测范围：	血液		尿液	
	Na ⁺ : 20 – 200 mmol/L K ⁺ : 0.2 – 40 mmol/L Cl ⁻ : 25 – 200 mmol/L Li ⁺ : 0.2 – 5.0 mmol/L Ca ⁺⁺ : 0.1 – 6.0 mmol/L pH: 6.0 – 8.0 单位	Na ⁺ : 25 – 1000 mmol/L K ⁺ : 1.0 – 500 mmol/L Cl ⁻ : 25 – 500 mmol/L		
显示溶液：	Na ⁺ : 0.1 mmol/L K ⁺ : 0.01 mmol/L Cl ⁻ : 0.1 mmol/L Li ⁺ : 0.01 mmol/L Ca ⁺⁺ : 0.01 mmol/L pH: 0.005 单位			
分析时间（血液）：	Na ⁺ /K ⁺	Na ⁺ /K ⁺ /Cl ⁻	Na ⁺ /K ⁺ /Li ⁺	Na ⁺ /K ⁺ /Ca ⁺⁺ /pH
	55 秒	55 秒	55 秒	60 秒
尿液模式：	Yes	Yes	Yes	No
分析时间（尿液）：	90 秒	90 秒	90 秒	N/A
Easy取样器：	Yes	Yes	Yes	No
毛细管取样：	Yes	Yes	Yes	No
数据存储：	患者测定结果——最多128个试样。 QC结果——正常、低和高，每种最多20个。			
校准：	自动或按需要。			
输出：	32个字符，2行英数显示 40列热敏打印机 串接端口（RS-232C），Easy取样器端口			
环境条件：	15 – 32 °C（60 – 90°F），相对湿度<85%			
电源：	AC100/115V, 50–60 Hz, 0.8A或AC220/115V, 50–60Hz, 0.4A			
外形尺寸和重量：	9.5"W x 16.5"H x 8.0"D (24 cm W x 42 cm H x 20 cm D) 13 lbs. (5.8 kg)			